

➤ HEINE Binokularlupen und Kopfleuchten

Perfekte Sicht für höchste Präzision. So individuell wie Ihre tägliche Arbeit.

ERLEBEN SIE DEN UNTERSCHIED





Erleben Sie die HEINE ML4 LED HeadLight

Perfekter Sitz. Perfekte Sicht. Auch bei langen Eingriffen.

Speziell entwickelt um Operateuren eine perfekte Sicht während langer operativer Eingriffe oder Behandlungen zu ermöglichen. Die vielen individuellen Einstellmöglichkeiten des Kopfbandes und das komfortable Lederpolster garantieren höchsten Tragekomfort bei festem Sitz.

LED HQ
LED JETZT IN HEINE QUALITÄT.



UNSER TOPSELLER BEI OPERATEUREN

- **Wählen Sie Ihre Stromquelle.** Kabellos, im Kopfband integriert (UNPLUGGED) oder ein tragbarer Akku mit Kabel (mPack) (siehe Seite 6).

- **Perfekter Sitz.** Durch viele individuelle Einstellmöglichkeiten.



- **Schattenfreies Bild.** Durch das kompakte koaxiale Design.

- **Stufenlos einstellbare Leuchtfeldgröße.** z. B. von 30–80 mm bei 420 mm Arbeitsabstand.

- **Perfekte Ausleuchtung durch HEINE LED^{HQ}.** Homogene Ausleuchtung. Naturgetreue Farbwiedergabe.

- **i-View Lupenträger.** Adjustierbarer Blickwinkel und Flip-up Funktion.

> Die Bestellinformationen finden Sie auf der vorletzten Seite oder auf www.heine.com



Erleben Sie die HEINE LoupeLight2

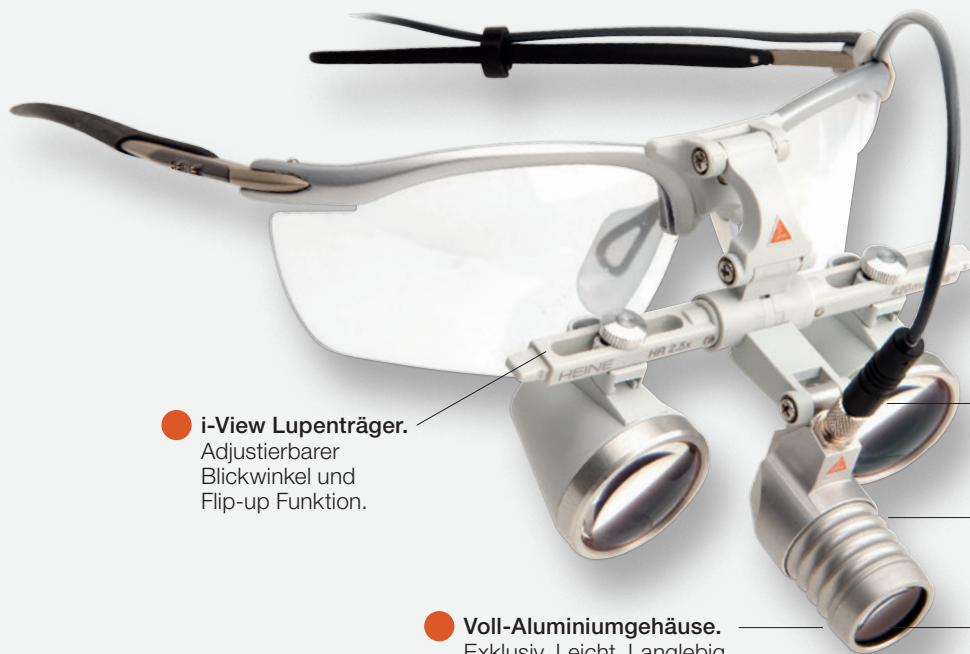
Heller. Leichter. Verbesserte Funktionalität.

UNSERE NR. 1 BEI ZAHN- UND HNO-ÄRZTEN

LED HQ
LED JETZT IN HEINE QUALITÄT.



mPack mini.
Kleiner. Leichter.
Mit USB-Ladefunktion.
Typ. 9 Stunden Betriebsdauer.
Im Dauerbetrieb bei Maximalleistung typ. 4 Stunden.



i-View Lupenträger.
Adjustierbarer
Blickwinkel und
Flip-up Funktion.

**Austauschbares,
hochwertiges Verbindungs-
kabel** mit spritzwasser-
geschütztem Gewindeanschluss
für die intensive Nutzung.

Schattenfrei.
Dank des kompakten
koaxialen Designs.

Voll-Aluminiumgehäuse.
Exklusiv. Leicht. Langlebig.

**Perfekte Ausleuchtung
durch HEINE LED^{HQ}.**
Homogene Ausleuchtung.
Naturgetreue Farbwiedergabe.

> Die Bestellinformationen finden Sie auf der vorletzten Seite oder auf www.heine.com

HEINE MicroLight2

Ultraleicht. Universal einsetzbar. Ohne Vergrößerung.

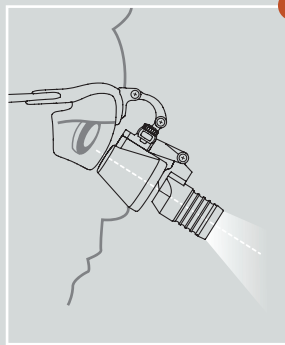




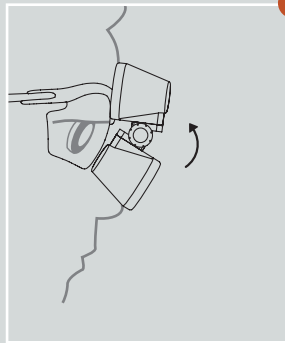
Erleben Sie die HEINE Binokularlupen

Hohe Auflösung und Bildschärfe.
Individuelle Vergrößerungen.

- Ihre optimale Lupe ist so individuell wie Ihre tägliche Arbeit. Die HEINE Hightech-Optiken bieten eine große Vielfalt an Lupen zur Erfüllung der individuellen Bedürfnisse (siehe Seite 6).
- Erleben Sie den Unterschied weniger zu ermüden – selbst bei langen Eingriffen durch ein
 - Scharfes, hochaufgelöstes Bild
 - Großes Übersichtsfeld
 - Homogene Vergrößerung
 - Geringes Gewicht
 - Mehrfach beschichtete, achromatische Optiken (HR) oder
 - Prismatische Optiken für hohe Auflösungen (HRP)



- **HEINE i-View Lupenträger**
Der individuell einstellbare Blickwinkel ermöglicht ein koaxiales, schattenfreies Bild.



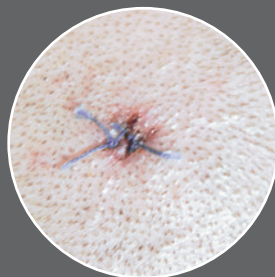
- **Flip-up Funktion.**
Schieben Sie die Optik einfach nach oben, um das Operationsfeld auch ohne Vergrößerung beurteilen zu können.

OPTIMALE VERGRÖßERUNG

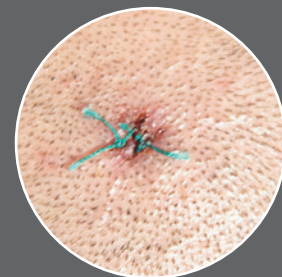
ERLEBEN SIE DEN UNTERSCHIED: DIE PERFEKTE KOMBINATION AUS OPTIMALER VERGRÖßERUNG ...



Ohne Licht und ohne Vergrößerung



Mit einem vergleichbaren Konkurrenzprodukt (mit Beleuchtung und Vergrößerung)



● Mit HEINE HR 2.5x Binokularlupen und LoupeLight2


LED JETZT IN HEINE QUALITÄT.

∴ Es gibt LED. Und es gibt LED^{HQ}

Bei LEDs gibt es große Qualitätsunterschiede. HEINE hat einen neuen Standard gesetzt, indem von der Materialauswahl über die Verarbeitung, von der Lichtstärke bis zur Dimmbarkeit, vom Wärmemanagement bis zu einem möglichst hohen Farbwiedergabe-Index das Beste gerade gut genug ist. **Wir nennen das LED in HEINE Qualität. Kurz LED^{HQ}.**

LED^{HQ}
LED JETZT IN HEINE QUALITÄT.

Ausleuchtung

Jedes HEINE Instrument mit LED ist so entwickelt, dass es die optimale Beleuchtung ohne störende Reflexe bis in die Ränder für die jeweilige Anwendung liefert. Je nach Einsatzbereich ist jedes Instrument voreingestellt oder aber die Helligkeit lässt sich stufenlos von 3–100% regulieren. Seit Anfang 2018 patentiert bei allen dimmbaren BETA LED^{HQ} Instrumentenköpfen.

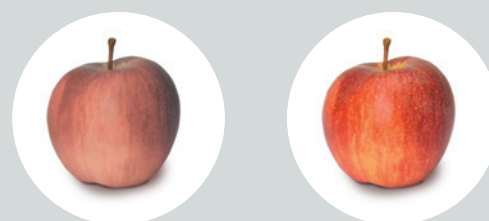


Herkömmliche LED

HEINE LED^{HQ}

Farbtreue

Wie wirklichkeitsgetreu Farben dargestellt werden, sagt der Farbwiedergabeindex CRI (Colour Rendering Index). HEINE LED^{HQ} Instrumente erreichen ausgezeichnete CRI-Werte, um sicherzustellen, dass der Anwender Farben bei jeder Untersuchung so sieht, wie sie sind – für eine absolut verlässliche und genaue Diagnose.



Herkömmliche LED

HEINE LED^{HQ}

Lebensdauer

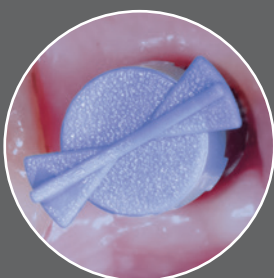
Dank unserem speziellen Wärmemanagement arbeiten LED^{HQ} immer im optimalen Temperaturbereich. Das garantiert gleichbleibende Leistung und eine nahezu unbegrenzte Lebensdauer. Deshalb sind unsere LED^{HQ} Instrumente praktisch wartungsfrei, da kein Wechsel der Lichtquelle mehr nötig ist.

PERFEKTES LICHT

... UND HELLER, HOMOGENER UND FARBECHTER AUSLEUCHTUNG



Ohne Licht und ohne Vergrößerung



Mit einem vergleichbaren Konkurrenzprodukt (mit Beleuchtung und Vergrößerung)



Mit HEINE 2.5x Binokularlupe und LoupeLight2

LED^{HQ}
LED JETZT IN HEINE QUALITÄT.

Erleben Sie Ihre perfekte Kombination

In nur vier Schritten. Der neue Konfigurator.

1



S-FRAME



Kopfband Professional L

TRAGEVARIANTE

Ein leichtes professionelles Design für ermüdungsfreies Arbeiten.

2



HR 2.5x/340mm



HR 2.5x/420mm



HR 2.5x/520mm



HRP 3.5x/420mm



HRP 4x/340mm



HRP 6x/340mm

VERGRÖßERUNG UND ARBEITSABSTAND

Wählen Sie die kleinste Vergrößerung, die Ihre Anforderungen erfüllt. Je geringer die Vergrößerung, desto einfacher ist der Gebrauch der Lupe wegen des größeren Übersichtsfeldes und der besseren Tiefenschärfe. Der Arbeitsabstand ist von Ihrer persönlichen Arbeitsweise abhängig.

3



LED. JETZT IN NEUER QUALITÄT.

BELEUCHTUNG

Wählen Sie zwischen der LoupeLight2 und der ML4 LED.



LoupeLight2
für S-FRAME

Kompakt und leicht.
Koaxiale Beleuchtung.



ML4 LED HeadLight
für Kopfband Professional L

Fester, komfortabler Sitz.
Koaxiale Beleuchtung.
Flexible Stromquellen-Optionen.

4

STROMQUELLE



mPack mini
Tragbarer Akku
mit Kabel.



mPack
Tragbarer Akku
mit Kabel.



mPack UNPLUGGED
Kabellos,
ins Kopfband integriert.

Noch
Fragen?

Rufen Sie
uns an!

Erleben Sie echte Individualität

Bestellinformation.

PERFEKTE SICHT

ML4 LED HeadLight

auf Kopfband
Professional L mit
HR Binokularlupen
und S-GUARD

J-008.31.441

MicroLight2

auf Kopfband
Lightweight

J-008.31.277

ML4 LED HeadLight

auf Kopfband
Professional L

J-008.31.416

LoupeLight2

auf S-FRAME mit
HR Binokularlupen

C-008.32.451

LoupeLight2

auf S-FRAME mit
HRP Binokularlupen

C-008.32.453



Unsere beliebtesten Sets:

VERGRÖSSERUNG UND BELEUCHTUNG

ML4 LED HeadLight mit HR/HRP Binokularlupen mit i-View Lupenträger und S-GUARD auf Kopfband Professional L, mPack und Steckertrafo, Reinigungsflüssigkeit

mit HR Binokularlupe 2.5 x / 420 mm Arbeitsabstand

J-008.31.441

mit HRP Binokularlupe 3.5 x / 420 mm Arbeitsabstand

J-008.31.442

LoupeLight2 mit HR/HRP Binokularlupen mit i-View Lupenträger auf S-FRAME, aufsteckbarer Gelbfilter, mPack mini, mPack mini Gürtel Clip, E4-USB Steckernetzteil, Schutzgläser, 2 sterilisierbare Schwenkhebel, Halteband, Reinigungsflüssigkeit, Tasche

mit HR Binokularlupe 2.5 x / 420 mm Arbeitsabstand

C-008.32.451

mit HRP Binokularlupe 3.5 x / 420 mm Arbeitsabstand

C-008.32.453

NUR BELEUCHTUNG

ML4 LED HeadLight auf Kopfband Professional L mit EN50 UNPLUGGED Wand-Ladestation, 2x mPack UNPLUGGED

J-008.31.416

MicroLight2 auf Kopfband Lightweight mit mPack mini, mPack mini Gürtel Clip, E4-USB Steckernetzteil, Halteband und Reinigungsflüssigkeit, Tasche

J-008.31.277

NUR VERGRÖSSERUNG

Binokularlupen Sets mit i-View auf S-FRAME, Schutzgläser, 2 sterilisierbare Schwenkhebel, Halteband, Reinigungsflüssigkeit, Reinigungstuch, Tasche

mit HR Binokularlupe 2.5 x / 420 mm Arbeitsabstand

C-000.32.356

mit HRP Binokularlupe 4 x / 340 mm Arbeitsabstand

C-000.32.431

Finden Sie Ihre individuelle Kombination mit zahlreichen Lupooptionen unter www.heine.com/binokularlupen_kopfleuchten



QUALITY made in GERMANY.

Als ein weltweit führender Hersteller von Primärdiagnostik-Instrumenten mit über 500 Mitarbeitern ist HEINE Optotechnik seit mehr als 70 Jahren ein zu 100 Prozent inhabergeführtes Familienunternehmen. Wir entwickeln und fertigen HEINE Instrumente auch zukünftig in unseren Produktionseinrichtungen am Standort Deutschland, wo wir jahrzehntelange Erfahrung und Handwerkskunst mit modernsten Fertigungstechnologien vereinen.

Wir sind in über 120 Ländern weltweit vertreten – mit Niederlassungen in Australien, den USA und der Schweiz sowie rund 3.000 Repräsentanten, Importeuren und spezialisierten Fachhändlern.

Wir freuen uns, von Ihnen zu hören – und sind gespannt auf Ihre Meinung, Wünsche und Anregungen zu unseren Produkten!



■ HEINE NIEDERLASSUNGEN &
VERTRETUNGEN

 **HEINE Optotechnik GmbH & Co. KG**
Kientalstr. 7, 82211 Herrsching, Germany
Tel. +49 (0) 81 52-38 0, Fax +49 (0) 81 52-3 82 02
E-Mail: info@heine.com, www.heine.com



10/19. A-000.00.257 d

